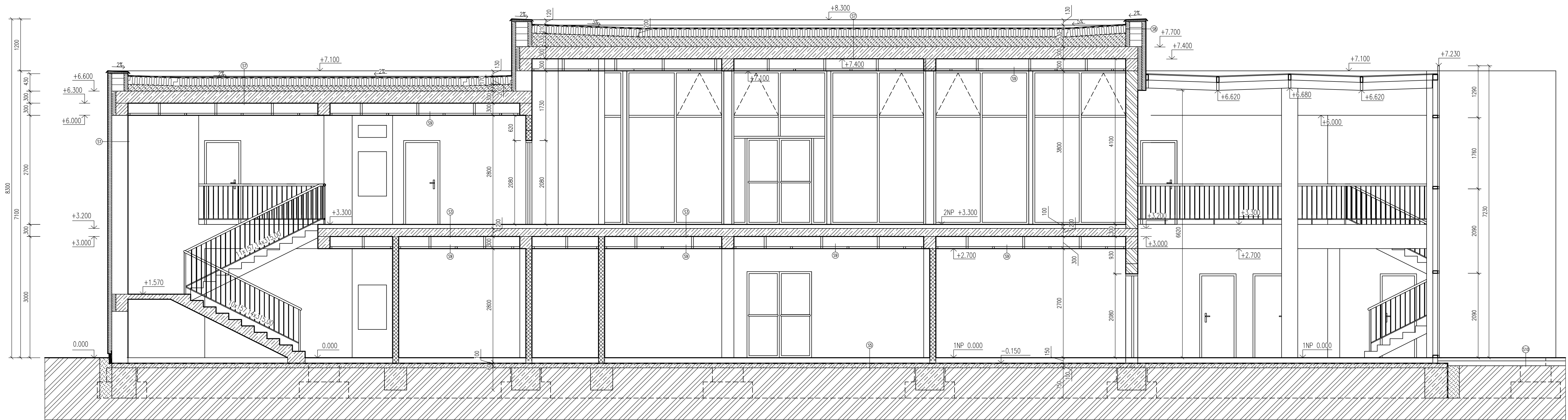
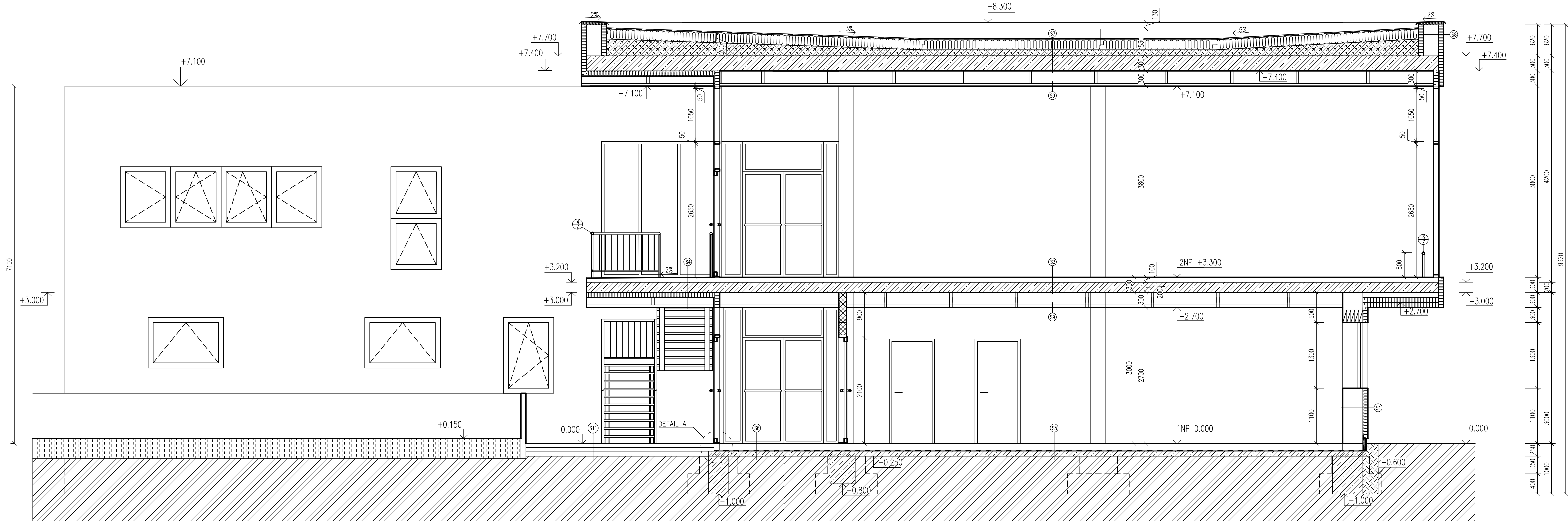


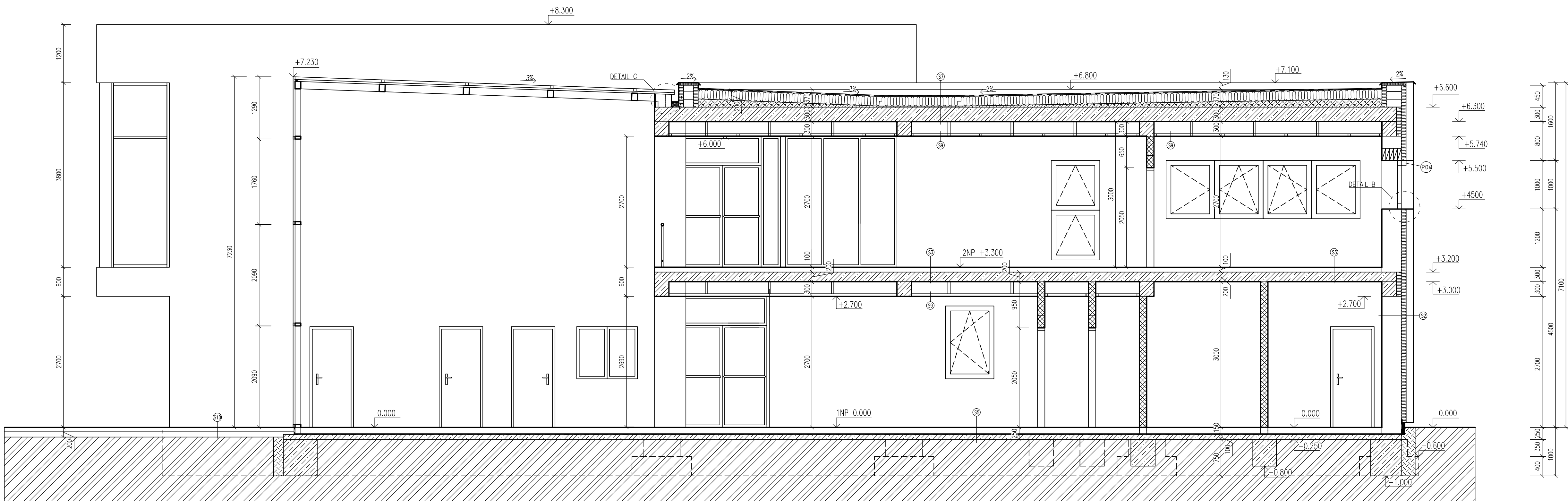
ŘEZ A-A'



ŘEZ B-B'



ŘEZ C-C'



LEGENDA MATERIÁLŮ:

- ZDIVA YTONG P2-400 (400X249X497), TL. 400mm
- ZDIVA YTONG P4-500 (200x249x599), TL. 200mm
- ZDIVA YTONG P2-500 (150x249x599), TL. 150mm
- ZDIVA YTONG P2-400 (300X249X599), TL. 300mm
- ŽB – TŘÍDA BETONU C25/30, TŘÍDA OCELI B490
- PROSTÝ BETON C30/37
- TEPELNÁ IZOLACE Z POLYSTYRENU
- TEPELNÁ IZOLACE Z PĚNÉHO SKLA FOAMGLAS PERINSUL S
- ZEMINA NASYPANÁ
- ROSTLÁ ZEMINA

- ⊕ – OCELOVÉ ZÁBRADLÍ (výška 900 mm)
- ⊕ – OCELOVÉ ZÁBRADLÍ (výška 500 mm)

POZNAMKA:

- všechny svislé konstrukce jsou opatřeny sádrovou omítkou Baumit tl. 10 mm, pokud není určeno jinak; přesný popis souvrství povrchové úpravy v textové části C-06
- uložení překladů příček bude provedeno dle systémového předpisu výrobce (POROTHERM)
- kotvení příček k nosným železobetonovým konstrukcím a příček mezi sebou dle systémového výrobce (YTONG) – pomocí nerezových spojek zdíva
- všechny použité konstrukce a prvky budou řešeny dle systémového předpisu výrobce a budou splňovat obecné požadavky na výstavbu
- přesné rozměry výplňových prvků budou vyplývat z přesnosti výstavby a budou odměřeny až po dokončení všech souvisejících konstrukcí
- výpis prvků bude řešen v samostatné příloze – výpis prvků C-08
- veškeré konstrukce jsou kótovány v koordinátních rozměrech
- fasáda ze systému VĚKRA Futura Facade strukturní zasklení je kótována na osy sloupů 120/60

VÝPIS SKLADEB KONSTRUKCÍ:  
viz příloha C-06

0.000=260,00M.N.M.

BAKALÁŘSKÁ PRÁCE			VUT V BRNĚ	
Fakulta stavební			Fakulta stavební	
Autor práce: Jakub Šindel			ARCHITEKTURA	
Vedoucí práce: Ing. arch. Josef Sotona, CSc.			POZNMACH STAVBY	
Doc. Ing. Jaroslav Šimánek, CSc.			Číslo paré:	
Název práce: SPORTOVNĚ REKREAČNÍ CENTRUM BRNO –			Datum: 28.12.2014	
KRALOVO POLE			měřítko: číslo výt.	
Název výkresu: ŘEZY			1:50 C-03	